

Herzlich willkommen



Pakt für den Ganzttag

in der Grundschule Breckenheim

Politik des Landes Hessen



Die zunehmende Berufstätigkeit von Eltern verlangt nach einem Konzept, das ganztägige Betreuungssicherheit auch in der Grundschule gewährleistet.



Für viele Kinder bringt es Vorteile, bis zum Nachmittag in der Schule zu sein, um in der Gemeinschaft mit anderen zu lernen und zu spielen.



Ab 01.08.2026 haben Eltern der Erstklässler einen Anspruch auf einen Betreuungsplatz

Pakt für den Ganzttag

Pakt für den Ganzttag ist ein freiwilliges Bildungs- und Betreuungsangebot des Landes Hessen und des Schulträgers Landeshauptstadt Wiesbaden.

Das Land Hessen stellt Ressourcen in Form von Stellen für Lehrkräfte und Mittel zur Verfügung, um ein Angebot bis 14.30 Uhr zu ermöglichen. Ein weitergehendes Angebot bis 17 Uhr, die Organisation des Mittagessens und einer Ferienbetreuung sind Aufgaben der Landeshauptstadt Wiesbaden.

Ein warmes Mittagessen ist im Pakt verbindlich und fester Bestandteil des pädagogischen Konzeptes und kostet monatlich 85 Euro.

Auf Antrag kann im Rahmen des Bildungs- und Teilhabepakets der Beitrag für das Mittagessen übernommen werden.

Beitragszuschüsse sind bei entsprechenden Voraussetzungen möglich.

Der Pakt für den Ganzttag wird an fünf Tagen in der Woche von 7.30 bis 14.30 Uhr oder 17 Uhr und in den Ferien angeboten.

Die Teilnahme am Pakt für den Ganzttag ist freiwillig, nach Anmeldung des Kindes verbindlich.

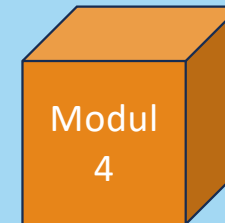
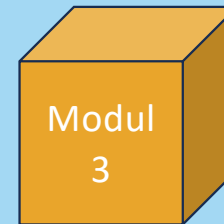
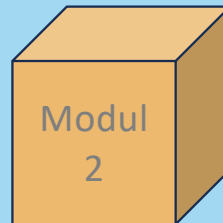
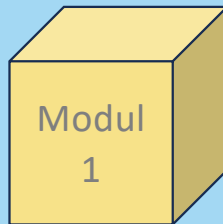
Grundschule und Pakt für den Ganztag

➤ nur Unterricht

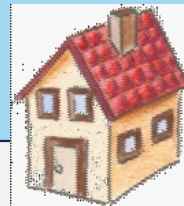
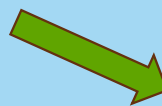


ohne den Pakt für den Ganztag

➤ Pakt für den Ganztag



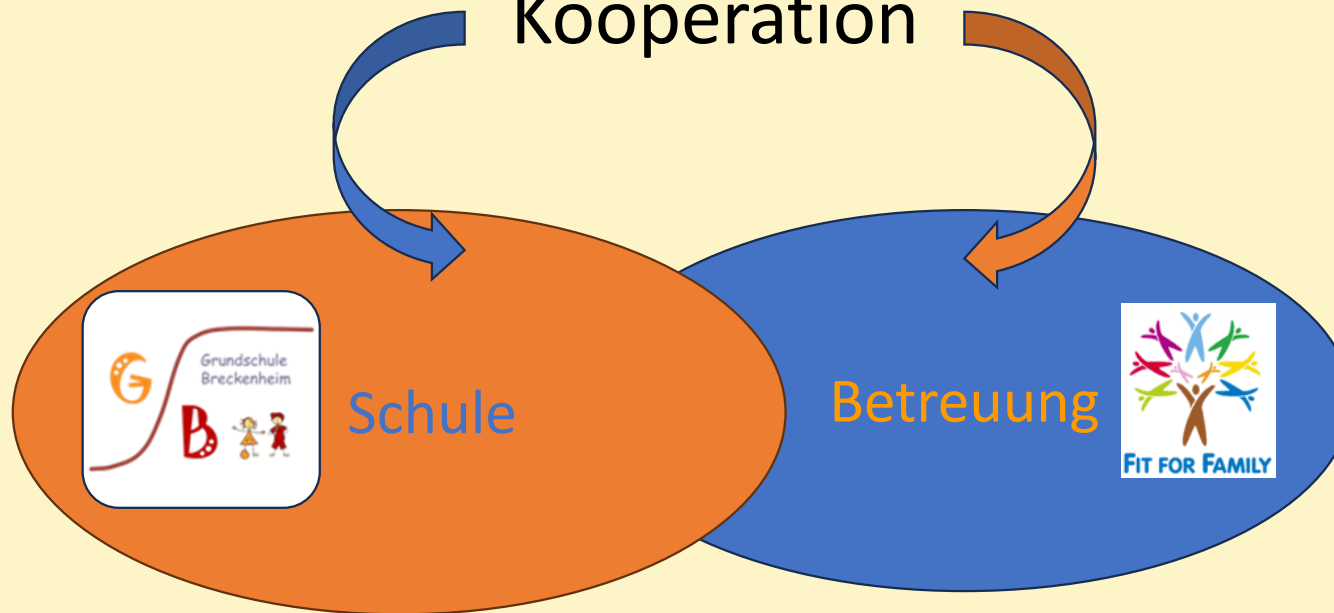
bis 14:30 Uhr



bis 17:00 Uhr

Pakt für den Ganzttag

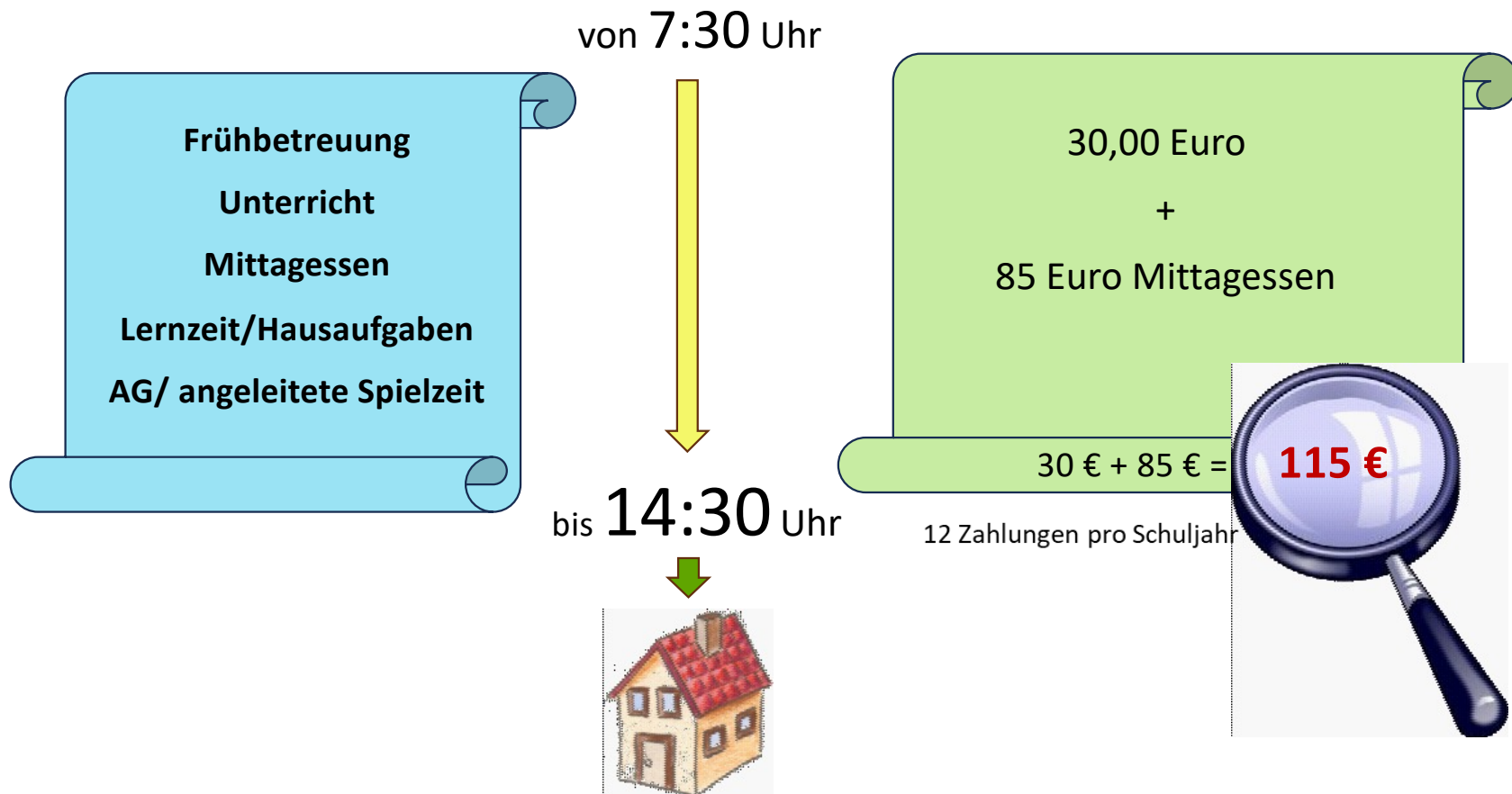
Kooperation



Informationen zum Pakt für den Ganzttag

Module	Zeiten	Inhalt	Monatlicher Elternbeitrag (12x pro Schuljahr)
Modul 1	7:30 bis 14:30 Uhr	Frühbetreuung Unterricht Mittagessen Lernzeit/Hausaufgaben AG/ angeleitete Spielzeit	30,00 Euro plus die Kosten für das Mittagessen
Modul 2	7:30 bis 14:30 Uhr inklusive 8 Wochen Ferienbetreuung	Frühbetreuung Unterricht Mittagessen Lernzeit/Hausaufgaben AG/ angeleitete Spielzeit	67,50 Euro plus die Kosten für das Mittagessen
Modul 3	7:30 bis 17:00 Uhr	Frühbetreuung Unterricht Mittagessen Lernzeit/Hausaufgaben AG/Projekte/ angeleitete Spielzeit	110,00 Euro plus die Kosten für das Mittagessen
Modul 4	7:30 bis 17:00 Uhr inklusive 8 Wochen Ferienbetreuung	Frühbetreuung Unterricht Mittagessen Lernzeit/Hausaufgaben AG/Projekte/ angeleitete Spielzeit	147,50 Euro plus die Kosten für das Mittagessen

Modul 1



Modul 2

Ferien

Frühbetreuung
Unterricht
Mittagessen
Lernzeit/Hausaufgaben
AG/ angeleitete Spielzeit

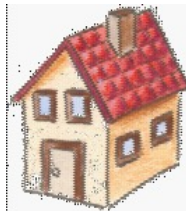
+ 8 Wochen Ferien



von 7:30 Uhr



bis 14:30 Uhr



30 Euro (bis 14:30 Uhr)

+

37,50 Euro Ferien

+

85 Euro Mittagessen

30 € + 37,50 € + 85 € = **152,50 €**

12 Zahlungen pro Schuljahr



8 Wochen
Ferien
inkl.

Modul 3

Frühbetreuung

Unterricht

Mittagessen

Lernzeit/Hausaufgaben

AG/ angeleitete Spielzeit

Projekte

von 7:30 Uhr



bis 17:00 Uhr



30 Euro (bis 14:30 Uhr)

+

80 Euro Anschlussbetreuung

+

85 Euro Mittagessen

30 € + 80 € + 85 € =

195 €

12 Zahlungen pro Schuljahr



Modul 4

Ferien

Frühbetreuung
Unterricht
Mittagessen
Lernzeit/Hausaufgaben
AG/ angeleitete Spielzeit
Projekte

+ 8 Wochen Ferien



von 7:30 Uhr



bis 17:00 Uhr



30 Euro (bis 14:30 Uhr)
+
80 Euro Anschlussbetreuung
+
37,50 Euro Ferien
+
85 Euro Mittagessen

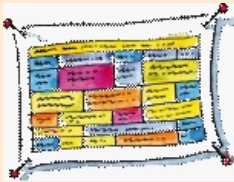
30 € + 80 € + 37,50 € + 85 € = **232,50 €**

12 Zahlungen pro Schuljahr

8 Wo
Fe
in



Stundenplan

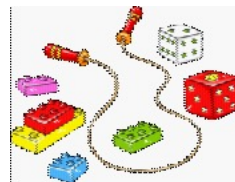
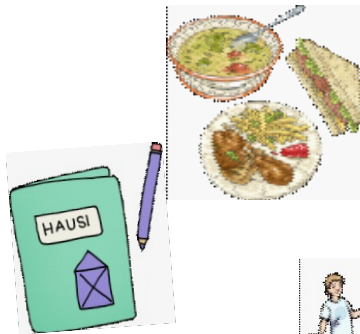


8.00 – 8.45	1. Stunde Unterricht
8:45 – 9.30	2. Stunde Unterricht
9.30 – 10.10	Frühstück plus Pause
10.10 – 10.55	3. Stunde Unterricht
10.55 – 11.40	4. Stunde Unterricht

8.00 – 8.45	1. Stunde Unterricht
8:45 – 9.30	2. Stunde Unterricht
9.30 – 10.10	Frühstück plus Pause
10.10 – 10.55	3. Stunde Unterricht
10.55 – 11.40	4. Stunde Unterricht
11.40 – 12.00	Pause
12.00 – 12.45	5. Stunde Unterricht
12.45 – 13.15	6. Stunde Unterricht

Modul 3 und 4

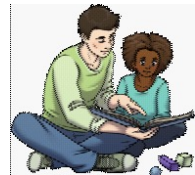
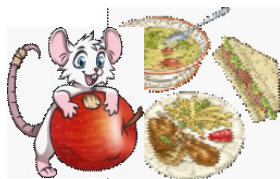
4 Stunden Unterricht



Zeit		
7.30 – 7.45	Frühbetreuung alle Module (Anmeldung)	
7.45 – 8.00	Hofaufsicht	
8.00 – 8.45	1. Stunde Unterricht	1. Stunde Unterricht
8:45 – 9.30	2. Stunde Unterricht	2. Stunde Unterricht
9.30 – 10.10	Frühstück plus Pause	
10.10 – 10.55	3. Stunde Unterricht	3. Stunde Unterricht
10.55 – 11.40	4. Stunde Unterricht	4. Stunde Unterricht
11.40 – 12.10	Mittagessen	Betreuung/Spiel
12.00 – 12.45	Betreuung/Spiel	Mittagessen
12.45 – 13.30	Lernzeit/HA	Lernzeit/HA
13.30 – 14.30	Betreuung/Spiel	
14:30 - 17 .00	Anschlussbetreuung Module 3 und 4	

Modul 3 und 4

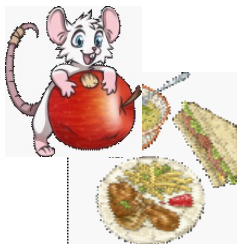
4 und 5 Stunden Unterricht



Zeit		
7.30 – 7.45	Frühbetreuung alle Module (Anmeldung)	
7.45 – 8.00	Hofaufsicht	
8.00 – 8.45	1. Stunde Unterricht	1. Stunde Unterricht
8:45 – 9.30	2. Stunde Unterricht	2. Stunde Unterricht
9.30 – 10.10	Frühstück plus Pause	
10.10 – 10.55	3. Stunde Unterricht	3. Stunde Unterricht
10.55 – 11.40	4. Stunde Unterricht	4. Stunde Unterricht
11.40 - 12.00	Hofpause: 11.40 - 12.00	Mittagessen Pause bis 12.10
12.00 – 12.45	5. Stunde Unterricht	Spiel 12.10 – 12.30
12.45 – 13.15	Mittagessen Pause	Lernzeit/HA 12.30 – 13.15
13.15 – 13.45	Lernzeit/HA	Betreuung/Spiel
13.45 – 14.30	Betreuung/Spiel	
14:30 - 17 .00	Anschlussbetreuung Module 3 und 4	

Modul 3 und 4

5 und 6 Stunden Unterricht



Zeit		
7.30 – 7.45	Frühbetreuung alle Module (Anmeldung)	
7.45 – 8.00	Hofaufsicht	
8.00 – 8.45	1. Stunde Unterricht	1. Stunde Unterricht
8:45 – 9.30	2. Stunde Unterricht	2. Stunde Unterricht
9.30 – 10.10	Frühstück plus Pause	
10.10 – 10.55	3. Stunde Unterricht	3. Stunde Unterricht
10.55 – 11.40	4. Stunde Unterricht	4. Stunde Unterricht
11.40 – 12.00	Pause	
12.00 – 12.45	5. Stunde Unterricht	5. Stunde Unterricht
12.45 – 13.15	Mittagessen Pause	6. Stunde Unterricht
13.15 – 13.45	Spiel	
13.45 – 14.30	Lernzeit/HA	
14.30 – 17.00	Anschlussbetreuung Module 3 und 4	

Die Schulzeit im Pakt für den Ganztag

Die bisherige
Stundenaufteilung
mit den Frühstücks-
und Pausenzeiten
verändern sich nur
minimal.

Der Unterricht
beginnt für alle um
8.00 Uhr und endet
im Jahrgang gleich.

Die Zeit für das
Mittagessen dauert
mindestens 30
Minuten.

Die Hausaufgabenzeit
dauert 30 - 45
Minuten.

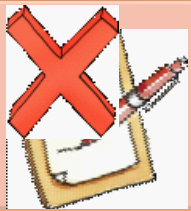
Auf Wunsch der
Eltern können
Kinder von 7.30 Uhr
bis 7.45 Uhr in die
Frühbetreuung
gehen. Danach gibt
es eine Hofaufsicht.

Die hier
aufgeführten
Stundenpläne sind
Modelle und
können an
einzelnen Tagen
abweichen.

Angebote im Rahmen
von Schule & Verein,
der Talentförderung
und schulischen AGs
können
wahrgenommen
werden.

Lehrkräfte werden
im Unterricht und je
nach Verfügbarkeit in
der HA-Zeit
eingesetzt.

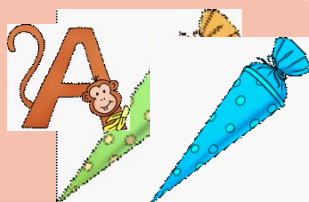
Ich möchte mein Kind nicht für den Pakt anmelden



Wenn Sie Ihr Kind nicht für den Pakt für den Ganzttag anmelden möchten, müssen Sie nichts tun.



Ihr Kind hat im gleichen Umfang wie bisher Unterricht mit den anderen Kindern. Alle Kinder bleiben während des Unterrichts in ihren Klassenverbänden, unabhängig davon, ob sie an einem der angebotenen Paktmodule teilnehmen.



Wenn Ihr Kind in die erste Klasse kommt, wird es in der Klasse zusammen mit Kindern unterrichtet, die auch an dem Pakt teilnehmen. Alle Kinder haben die gleichen verpflichtenden Unterrichtsstunden gemeinsam.

Ich möchte mein Kind für den Pakt anmelden



Sie erhalten ein Formular mit den wählbaren Modulen 1-4:

- Modul 1 = Pakt für den Ganzttag bis 14:30 Uhr
- Modul 2 = Pakt für den Ganzttag bis 14:30 Uhr + Ferienbetreuung
- Modul 3 = Pakt für den Ganzttag + Anschlussbetreuung bis 17.00 Uhr
- Modul 4 = Pakt + Anschlussbetreuung bis 17.00 Uhr + Ferienbetreuung



Mit der verbindlichen Anmeldung für ein Schuljahr erhalten alle Kinder einen Betreuungsplatz. Dies wird vertraglich festgelegt.



Wenn Ihr Kind im Pakt für den Ganzttag aufgenommen ist, gilt diese Anmeldung für ein ganzes Schuljahr. Ein Kind kann weder mitten im Schuljahr abgemeldet werden, noch kann es innerhalb des Schuljahres neu anmelden werden, es sei denn, zwingende Gründe, z. B. ein Umzug, liegen vor.

Mein Kind ist im Pakt für den Ganzttag



Wann beginnt der Unterricht?

- Der Unterricht beginnt in der Regel um 8.00 Uhr. Paktkinder können die Frühbetreuung von 7.30 Uhr an in Anspruch nehmen und werden dort bis 7.45 Uhr betreut. Anschließend findet die Hofaufsicht bis 8.00 Uhr statt.
- Ausnahme: Der Schwimmunterricht der 3. Klassen beginnt um 7.25 Uhr (Treffpunkt: Schultor).



Wer betreut mein Kind nach dem Unterricht?

- Die Betreuungszeit nach dem Unterricht und die Hausaufgabenzeit bis 14.30 Uhr werden von Betreuungskräften und je nach Verfügbarkeit von Lehrkräften abgedeckt.
- Unser Ziel ist es, die Kinder insbesondere bei den Hausaufgaben so umfassend wie möglich zu betreuen.



Kann ich mein Kind früher abholen?

- Über einen dringenden Termin (z. B. Arztbesuch) muss die Schulleitung und die Betreuung per Mail von den Eltern rechtzeitig informiert werden.
- Regelmäßige Teilnahme an außerschulischen Aktivitäten ist weiterhin möglich.



Hausaufgaben im Pakt für den Ganzttag



Bekommt mein Kind im Pakt Hausaufgaben?

- Ja, es bekommt die gleichen Hausaufgaben wie Nicht-Paktkinder.
- Im Pakt erledigt es seine Hausaufgaben von Montag bis Donnerstag in der Schule und wird dabei im Sinne einer „Starthilfe“ unterstützt. Eine 1:1 – Nachhilfe kann dies jedoch nicht sein.
- Die Erledigung der Hausaufgaben am Freitag liegt in der Verantwortung der Eltern.



Was ist, wenn mein Kind mit den Hausaufgaben nicht fertig wird?

- Hausaufgaben müssen dann zu Hause fertiggestellt werden.



Warum gibt es am Freitag keine Hausaufgabenzeit?

- Unser Hausaufgabenkonzept sieht vor, dass sich Eltern an der Verantwortung für die Hausaufgaben beteiligen. Am Wochenende sollten diese sich einen Überblick darüber verschaffen, was ihr Kind in der Woche gelernt und gearbeitet hat.

Sie haben weitere Fragen?

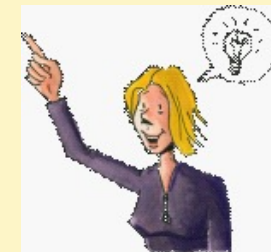
Die Einführung einer neuen Form der Nachmittagsbetreuung ist komplex. Es braucht Zeit, um Erfahrungen und Beobachtungen zu sammeln, die wichtig sind, um unsere Arbeit noch besser zu koordinieren und die Betreuung bestmöglich zu gestalten.

Daher sind uns Ihre Anregungen, Ihre Sicht auf die Situation und Ihre Fragen wichtig.

Melden Sie sich gerne per Mail an

ganztag@grundschule-breckenheim.de

oder wenden Sie sich an die Elternbeiräte
der Klasse Ihres Kindes.





Danke
für
Ihre Aufmerksamkeit